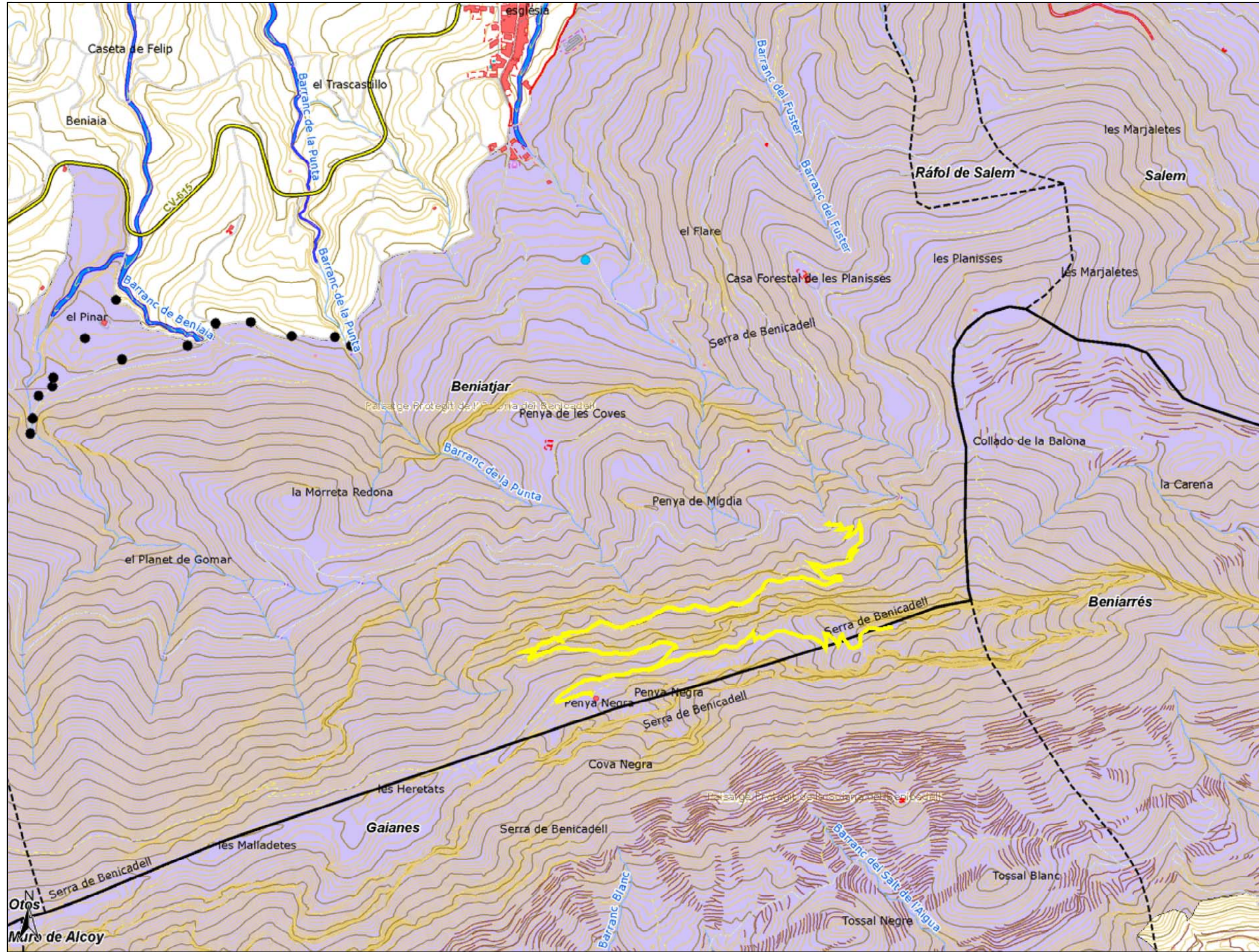


PR-CV 231.3 Alt del Benicadell



LEYENDA

Límites administrativos

- Límites municipales
- Límites provinciales

Cartografía ICV 1:10.000

Comunicaciones

- Autopista, Autovía
- R.I.G.E., Red Básica
- Red COPUT, Diputación
- Red Auxiliar
- Camino
- Pista aérea
- Ferrocarril
- Senda
- Glorietas y medianeras
- Pistas, carreteras privadas

Curvas de nivel

- Directora
- Normal

Construcciones

- Antena repetidora
- Torre eléctrica
- Torre metálica
- Baliza puerto
- Camping
- Faro
- Cantera
- Mina
- Monumento puntual
- Restos arqueológicos
- Acera
- Tapia o muro
- Alambrada
- Seto
- Bancales
- Ruinas
- Muro de contención
- Vallas de madera
- Casetas, cobertizos
- Edificio
- Parque, jardín
- Edificio singular
- Instalaciones deportivas
- Nave agroindustrial, fábrica
- Patio
- Piscina, balsa

Hidrografía

- Depósito agua elevado
- Depósito agua superficial
- Depósito agua subterráneo
- Fuente
- Algibe
- Molino de agua
- Pozo
- Acequia o canal < 2m
- Canal > 2m
- Tubería
- Cauce de río
- Presa
- Vaguada
- Puerto, muelle
- Dique
- Río no permanente por eje
- Río por margen

Abastecimiento

- Conducción de gas
- Conducción industrial
- Línea eléctrica
- Oleoducto

INSTITUT CARTOGRÀFIC VALENCIA

Sistema de Referencia: ETRS89-UTM Huso 30

Escala = 1: 10.000

Coordenadas: X(mín.)=722870,17 Y(mín.)=4300563,92 X(máx.)=726084,86 Y(máx.)=4302984,86