



Empezamos con un tramo sin apenas desnivel que adentrándose en el **Rodeno** nos lleva al río **Cabriel** y recorre su fértil vega. Es la zona mas húmeda, de umbría. La flora está formada por vegetación de ribera (*álamos, sargas, frutales, fresnos, nogales, juncos*, etc...) y un bosque maduro principalmente representado por el *pino rodeno* mezclado con *quejigos, robles melojos, jarales, brezales, cantuesos, avellanos* y vegetación menor.

El camino es cómodo de recorrer. Dejamos el río y ascendemos por una pista en peor estado todavía en umbría. Al llegar arriba empiezan a ser destacadas las vistas del valle. La pista nos ofrece interesantes alternativas como la subida a las **Cabezas** con una panorámica espectacular. Continuando el camino vamos descubriendo formaciones de conglomerados de cuarcitas casi únicas en la península Ibérica. Empezamos a descender siguiendo la pista forestal para recorrer la otra vertiente del recorrido, la zona de solana. Se aprecia un cambio en la vegetación mas adaptada a una menor humedad (aparecen las *aliagas, romero, tomillo* y otras plantas aromáticas) e incluso pequeñas viñas que son recuerdos de una economía de subsistencia pasada.

A partir de aquí volvemos a adentrarnos en el pinar subiendo suavemente, buscando el inicio de la zona más abrupta del sendero. Nos desviamos para recorrer un antiguo camino de saca que se adentra en la umbría del bosque. Se mezclan otra vez las formaciones rocosas con la densa vegetación hasta llegar al paso que cruza el erosionado barranco de las **Colochas**. Desde aquí, bajando en zig zag, volvemos al punto de partida donde el sendero adquiere su carácter circular. Solo nos queda volver al panel de inicio situado a la salida del pueblo.



**Boniches** es un pequeño y tranquilo pueblo de apenas 156 habitantes a 1026 metros sobre el nivel del mar. Está situado en la **Serranía de Cuenca**, a 9 kms de su vecina **Cañete** y a 67 kms de **Cuenca**, en pleno corazón de lo que será el futuro Monumento Natural "El Rodenal del Cabriel".

Su principal seña de identidad son sus paisajes y exuberante Naturaleza. La pureza del río **Cabriel**, la rareza de las formaciones del Triásico y la riqueza y belleza de los bosques que atravesaremos son motivos más que suficientes para completar este itinerario.

Esperamos caminante que disfrutes de este sendero y te ayude a comprender y compartir los valores que han permitido que este rincón se mantenga en tan admirable estado de conservación.



Tfn: 969 35 50 01

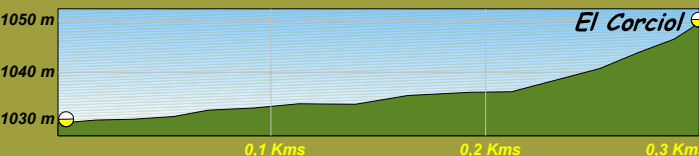
Tfn: 969 34 12 18



PR CU  
66

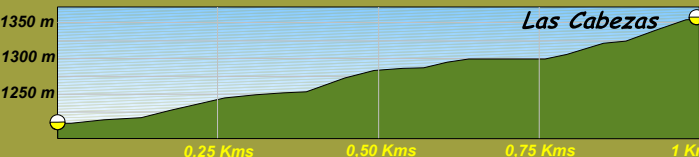
Desvío a **El Corciol**

**El Corciol**



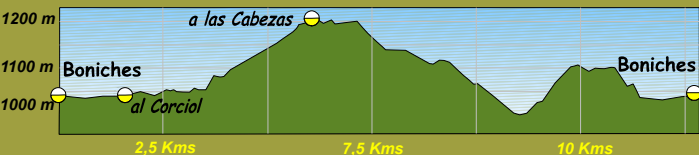
Desvío a **Las Cabezas**

**Las Cabezas**

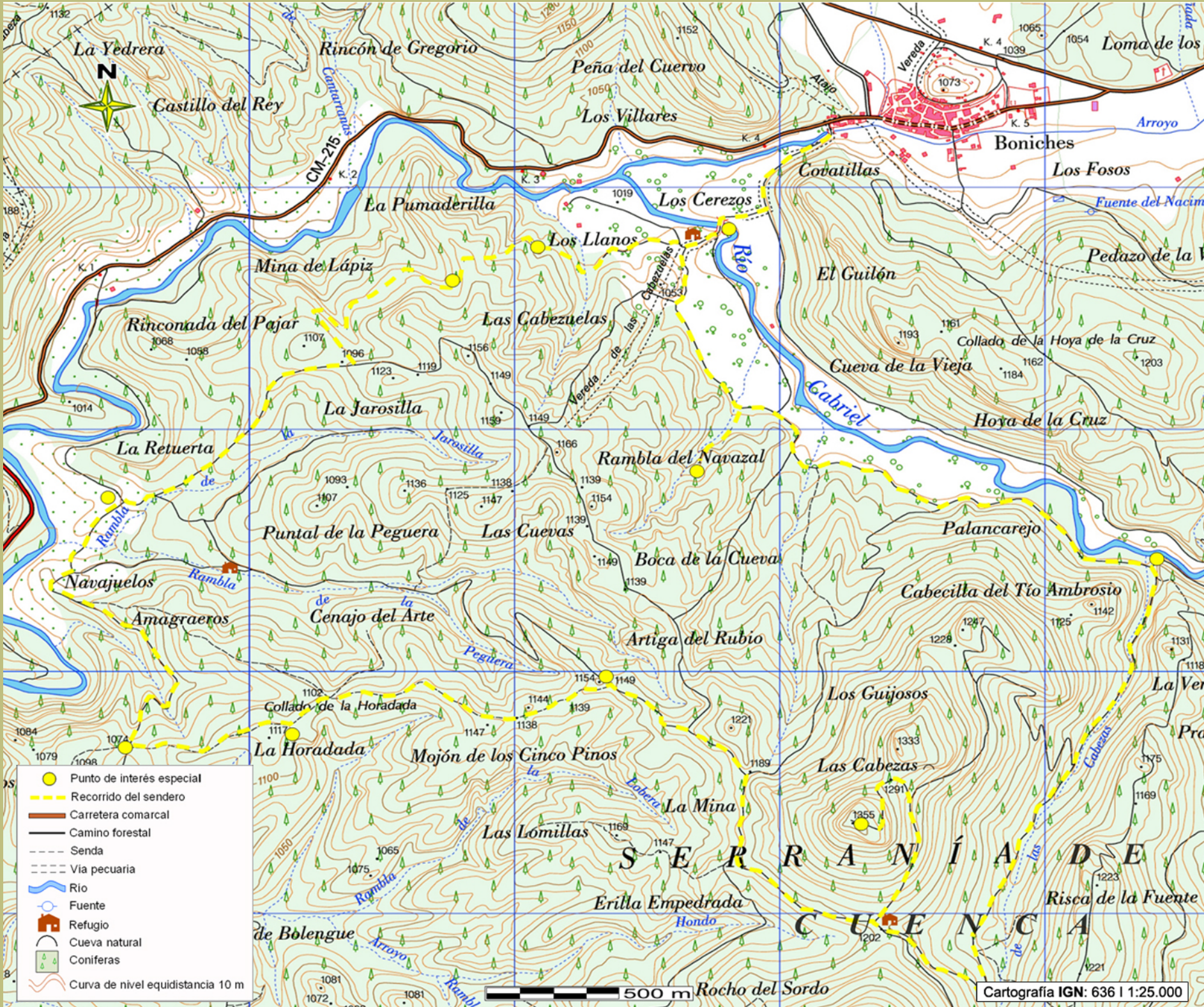


Sendero **PR - CU 66 El Rodenal de Boniches**

a las Cabezas







Por el característico clima serrano de la zona de inviernos fríos y veranos suaves puede practicarse en cualquier época del año tomando las debidas precauciones. Ropa de abrigo en invierno y otoño, gorra o similar para verano y calzado adecuado, preferentemente botas de media montaña. Estudiar la meteorología para ver si es necesario portar chubasquero o alguna prenda parecida. La ausencia de fuentes en el recorrido hace necesario que llevemos agua en cantidad suficiente para completarlo.

La belleza paisajística del itinerario hace recomendable llevar una cámara de fotos y si es posible prismáticos.



FLECHA DE DIRECCIÓN

LONGITUD DEL SENDERO: 16 kms

TIEMPO ESTIMADO: 5 horas

ALTITUD MÁXIMA: 1335 m

ALTITUD MÍNIMA: 995 m

DIFICULTAD: Fácil/Media

Cartografía IGN: 636 | 1:25.000



Imprimir el folleto por las dos caras  
de una misma hoja  
y doblar según se indica.

