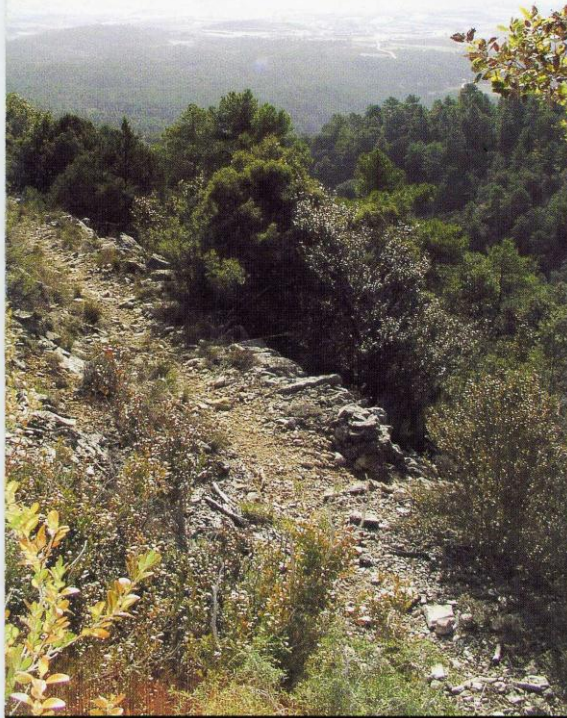


# Sendero de Fresneda de la Sierra

PR-CU  
27

“Ruta del Prado de Navellía”



Sendero de Pequeño Recorrido Circular

## Fresneda de la Sierra

El sendero PR-CU 27 del PRADO DE NAVELLÍA es un sendero de pequeño recorrido de forma circular que completa un itinerario de aproximadamente 13 kms. salvando un desnivel de unos 400 metros desde el pueblo hasta su punto más alto (Cerro Avanto).

Lo que más impresiona al llegar a Fresneda es la enorme mole ruinosa (hoy felizmente en proceso de consolidación y recuperación)

de la que fue su antigua iglesia de San Miguel.

El recorrido coincide en muchos tramos con antiguos caminos carreteros o de herradura, como el de La Frontera o el de Fuertescusa, utilizados en otra época como vías principales de comunicación entre estos pueblos.

Este sendero ofrece a los amantes de la naturaleza y de la cultura rural, una amplia variedad de paisajes y especies vegetales en consonancia

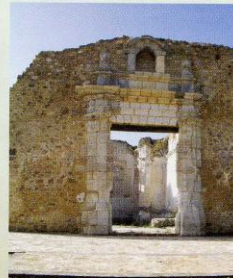
con la altitud en la que nos encontremos. Espléndidos ejemplares de robles y quejigos, destacando la vegetación de boj en la parte más alta

Un sendero salpicado de lugares pintorescos, pinares y calares con vistas a distintos valles, y una población que mantiene algunos de sus usos y costumbres con sabor tradicional.

Salimos de Fresneda encontrándonos con un magnífico lavadero (996m.), hoy todavía en uso, testigo mudo de un pasado que trae a nuestra memoria los usos y costumbres de la historia reciente de Fresneda.

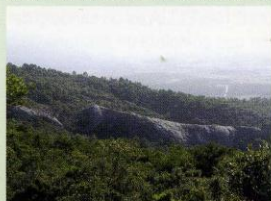
Siguiendo el antiguo camino de la Frontera, hoy convertido en pista en muy buen estado, en dirección a la Dehesa Boyal, llegaremos a la Nava, paraje de la

Dehesa de un altísimo valor ecológico. Impresiona la presencia de robles y quejigos algunos de ellos centenarios. Es un paisaje que invita a detenernos junto al Albergue y la Fuente del mismo nombre.





Después de un trecho se inicia el ascenso más pronunciado por una senda visible del camino a la Frontera entre robles y quejigos. Pasada la cuesta de la Mesilla, llegamos a la Cruceta accediendo al camino



de los Vinateros para continuar el ascenso próximos a la Muela (1.291m) y seguir por el límite del término con La Frontera. En el Collado de Valdepesebres asistimos a una de las vistas más espectaculares de este sendero: La Frontera, Cañamares y el Estrecho de

Priego al fondo. Campichuelo y Sierra se unen en una muestra de paisaje y naturaleza obligada para el caminante.

Poco después rodeamos el Puntal del Pozuelo por la izquierda, hasta el Collado del Bu, divisando la Risca del Perro, que como su nombre indica, es una curiosa formación rocosa en forma de perro tumbado.

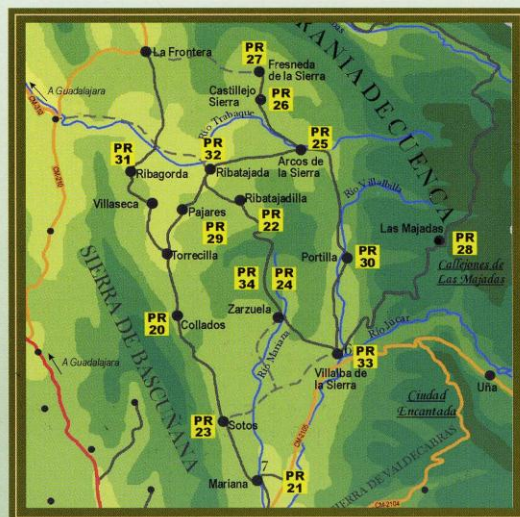
Nos encontramos entonces con el límite del término de Fuertescusa, dejamos a la izquierda la Fuente de Navalpuerto y rodeando el Cerro Avanto (1.401m) descendemos por el Prado de Navellia a la fuente de su mismo nombre, desde donde tomaremos el antiguo camino a Fuertescusa. A partir de aquí el recorrido continúa por una senda visible que nos conduce lentamente hacia Fresneda.

Llegamos al camino que atraviesa el Puntal de las Hoyuelas en dirección a la Tinada del Lomo de Fuertescusa y Huerto Fiel, lugar de captación de agua para uso público en la Fuente Fiel. Para finalizar, una vez acabado el monte nos encontramos en las zonas de cultivo próximas a la población, terminando el recorrido en el punto de partida.

De vuelta a Fresneda, el sabor tradicional del mundo rural aparece en sus calles y plaza donde permanecen muestras de la arquitectura rural de la zona. Y una última mirada a la que sin duda es en la actualidad, una de sus mejores señas de identidad: la iglesia de San Miguel.



en sus calles y plaza donde permanecen muestras de la arquitectura rural de la zona. Y una última mirada a la que sin duda es en la actualidad, una de sus mejores señas de identidad: la iglesia de San Miguel.



## AYUNTAMIENTO DE FRESNEDA DE LA SIERRA







## Ruta del Prado de Navellía

### PR-CU 27 Fresneda de la Sierra

Cotas: 990 / 1.360 m.

Tiempo: 3 h 30 min.

Longitud: 13 Km.

Dificultad: ALTA

Si siguiendo el antiguo camino de La Frontera salimos de Fresneda por el Lavadero (996 m) en dirección a La Dehesa Boyal. Atravesando La Portera, llegamos a La Nava donde encontramos La Fuente de la Nava y el albergue público con el mismo nombre. Después de un trecho se inicia el ascenso más pronunciado por senda visible del camino a La Frontera entre grandes robles y quejigos. Pasada La Cuesta de la Mesilla, llegamos a La Cruceta accediendo al camino de Los Vinateros. Continuamos el ascenso, próximos a La Muela (1.291m), siguiendo por el límite del término con el municipio de La Frontera. Poco después rodeamos el Cerro Moreno por la izquierda, hasta el Collado del Bu, divisando La Risca del Perro, curiosa formación rocosa en forma de perro tumbado. Siguiendo el límite con Fuertescusa, dejamos La Fuente de Navalpuerto a la izquierda rodeando el Cerro Avanto (1.401 m) para descender por el Prado de Navellía a la fuente de su mismo nombre donde encontramos el antiguo camino de Fresneda a Fuertescusa por el que se sigue recorrido sobre una senda visible.

Acabada la senda en la Tinada del Lomo de Fuertescusa llegamos al camino que atraviesa Las Hoyuelas en dirección al Huerto Fiel, lugar de captación de agua para uso público en la Fuente Fiel. Acabado el monte llegamos a las zonas de cultivo próximas a la población, terminando el recorrido en el punto de partida.