

En cuanto al medio urbanizado, es escaso en la mayor parte del recorrido, pero lo encontramos disperso en forma de chalets en la Urbanización de Ntra. Sra. Del Monte. El Santuario de la Virgen del Monte es una zona visitada al ser el lugar donde se venera la imagen de la patrona. Hay dos Ermitas, la más antigua y pequeña datada del s. XIII, es de estilo románico y la más grande de principios del s. XX.

La Fuente del Caño, situada en la Sierra del Guijo a más de 800m de altitud, es una de las numerosas oquedades de la zona y de la que mana agua casi todo el año, de allí arranca el conocido como "Arroyo del Caño" o "Arroyo de la Mina".

La sierra donde se encuentra es una zona muy húmeda y podemos encontrar numerosas fuentes que recogen el agua de lluvia que escurren sus faldas. Es una zona rica en vegetación de musgos, chaparros, tomillo, romero y aulagas. En la sierra también encontramos monte bajo y paisajes de encina. Merece especial importancia, en cuanto a los recursos cinegéticos y su aprovechamiento, especies como el ciervo, jabalí, conejo, liebre, perdiz roja y codorniz.

Bolaños de Calatrava cuenta con un amplio patrimonio civil y religioso. En el ámbito civil destacamos el Castillo de Doña Berenguela, monumento declarado BIC en 1982, de época medieval que fue heredado por la reina y donó a la Orden de Calatrava para crear la Encomienda de Bolaños.

En cuanto a sus edificios religiosos, la Ermita del Santo Cristo de la Columna de estilo gótico con retablo barroco y pinturas góticas y Iglesia de San Felipe y Santiago, ubicada en la Plaza de España, datada del s. XVI y de estilo de transición del Gótico al Renacimiento.

Oficina de Turismo:

Tfnos.: 926 87 00 27 - Ext 208

www.bolanosdecalatrava.es - turismo@bolanosdecalatrava.es



Ayuntamiento de Bolaños de Cva.



@aytobolanos



@bolanos_ayuntamiento



Imprenta Provincial D.L. CR-31-2020

RUTA DE Senderismo

"Fuente del Caño"

BOLAÑOS DE CVA.



PR-CR-46



Área de
Turismo
Ayto. BOLAÑOS DE CVA.

Senderismo

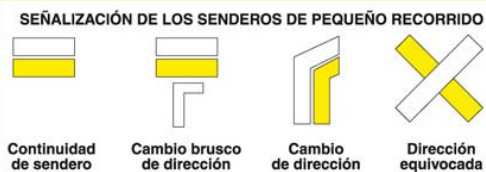
Bolaños de Cva.

"Fuente del Caño"

PR-CR-46

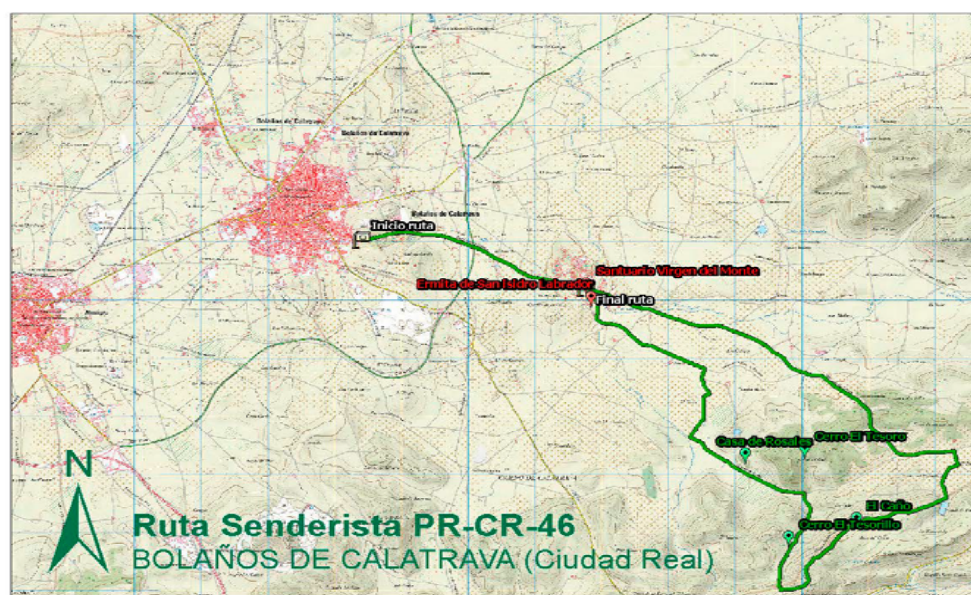


Señalización del PR



- Tipo de vía: TIERRA
- Longitud: **25.990 M.**
- Desnive máximo: **208 M.**
- Altitud máxima: **855 M.**
- Pendiente media: **2,60 %.**
- Dificultad ruta: **IBP 61 (MEDIA)**
- Sitios de interés:

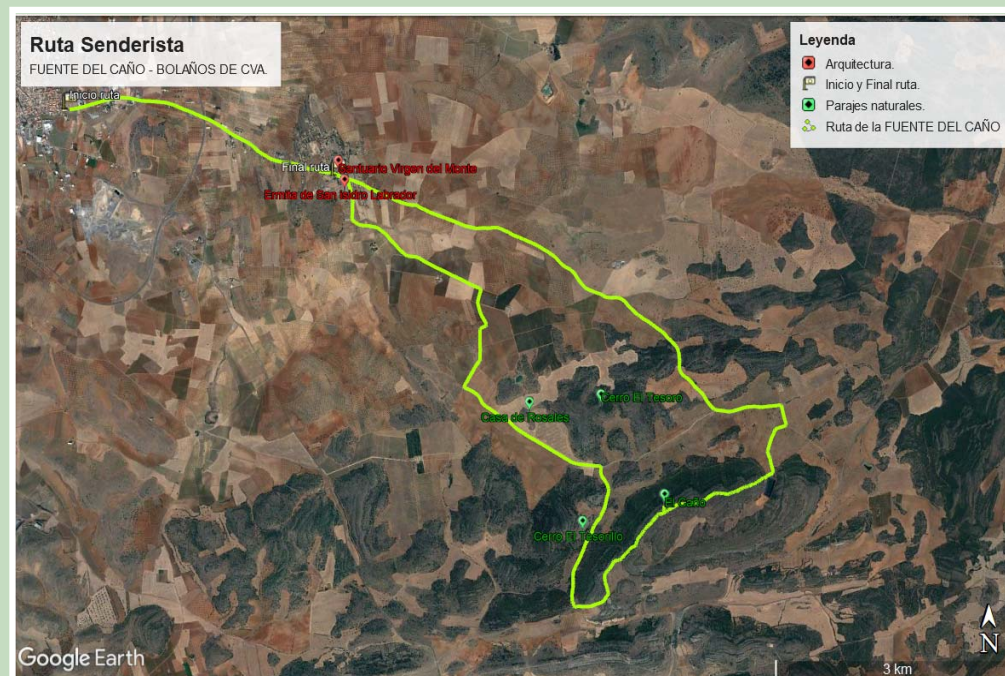
SANTUARIO VIRGEN DEL MONTE, CERRO DEL TESORO, TESORILLO Y FUENTE DEL CAÑO.



La ruta de pequeño recorrido se sitúa entre los términos municipales de Bolaños y Moral, en el entorno del Campo de Calatrava. El territorio está caracterizado por el dominio de un paisaje típico de la llanura manchega, con predominio de suelo calizo y arcilloso, y numerosas sierras como la del Moral, El Pardillo o Sierra Pelada, junto a formaciones volcánicas como Las Herrerías o La Yezosa.

La ruta está emplazada en un medio rural donde las actividades económicas principales son la agricultura y la ganadería, aunque también adquiere importancia la caza con la presencia de cotos privados.

PR-CR-46 BOLAÑOS .- VISTA



PR-CR-46 BOLAÑOS .- PERFIL LONGITUDINAL.

